

## ARTICLE 2

### A DIFFUSER AUX HABITANTS DE VOS COMMUNES A PARTIR DU 10 AVRIL

#### **Repérez les nids frelons asiatiques !**

Face à l'avancée du frelon asiatique en Isère, un appel est lancé à tous les habitants de la commune pour aider à repérer les nids de frelons asiatiques et à les signaler. Arrivé en Isère en 2015 le frelon asiatique est un redoutable prédateur de tous les insectes et des abeilles en particulier. La population d'un seul nid en consomme plusieurs kilos par an ! Les frelons asiatiques capturent les insectes, les réduisent en bouillie et les ramènent au nid pour nourrir les larves. Près de 1000 nids ont été détruits en Isère en 2022.

Au printemps, entre février et avril, la fondatrice frelon construit d'abord un nid primaire. Il s'agit d'un petit nid, de la taille d'un melon, situé généralement à l'abri, sous l'avancée d'un toit par exemple. A partir du mois d'avril, les frelons vont quitter ce petit nid pour construire un nouveau nid, appelé nid secondaire, situé généralement dans un arbre entre 5 et 15 mètres de hauteur. Ce nid est souvent énorme et peut atteindre un mètre de hauteur. Il abrite des milliers de frelons.

Si vous découvrez l'un de ces deux nids, signalez-le sur le site internet [www.frelonsasiatiques.fr](http://www.frelonsasiatiques.fr). (attention à l'orthographe : frelonsasiatiques tout attaché avec un s à frelons et un s à asiatiques). En Isère la lutte contre le frelon est pilotée par le GDSA (Groupement de défense sanitaire apicole) avec un soutien financier fort du Département, des Communautés de communes et de la Région. Une fois signalé le nid sera détruit par le GDSA.

**Tout particulier, toute collectivité peut déclarer un nid sur le site internet**

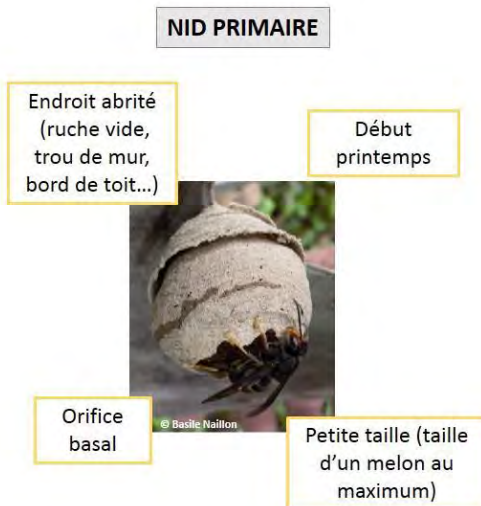
**[www.frelonsasiatiques.fr](http://www.frelonsasiatiques.fr)**



**Nid primaire (au maximum de la taille d'un gros melon )**



**Nid secondaire ( jusqu'à 1 mètres de haut  
et 80 cm de diamètre)**



*Attention : peut être confondu avec un nid de guêpe*

